


# SO 2362

## E.3.6

Číslo změny:	Obsah změny:	Datum změny:
01	-	-
02	-	-
03	-	-

Objednatel:	Správa železniční dopravní cesty, s. o. Dlážděná 1003/7, 110 00 Praha 1
	Stavební správa Západ se sídlem v Praze Sokolovská 278/1955, 190 00 Praha 9

Generální projektant:	SUDOP PRAHA a. s. Olšanská 1a, 130 80 Praha 3 tel.: +420 267 094 111 fax: +420 224 230 316 e-mail: praha@sudop.cz	Hlavní inženýr projektu: ING. IVAN GRISA
		Garant profese: -

Středisko: PROJEKTOVÉ STŘEDISKO ÚSTÍ NAD LABEM			
Vedoucí střediska:	Odpovědný projektant SO, IO, PS:	Vypracoval:	Kontroloval:
ING. MIROSLAV VÁŇA	ING. JIŘÍ ŠTOLBA	ING. JIŘÍ ČAPEK	ING. IVAN GRISA

Název akce:	Číslo smlouvy:	
Prodloužení podchodu a zajištění bezbariérového přístupu na nástupiště v žst. Český Brod	13 036 240	
	Projektový stupeň:	
	projekt	
název PS/SO:	Datum:	
	15. 6. 2013	
SO 2362 Úprava osvětlení II.ostrovního nástupiště	Číslo části:	
	E.3.6	
Název přílohy:	Měřítko:	Počet formátů:
	-	-
Výpočet osvětlení dle EN 12 464	Číslo přílohy:	
	4	

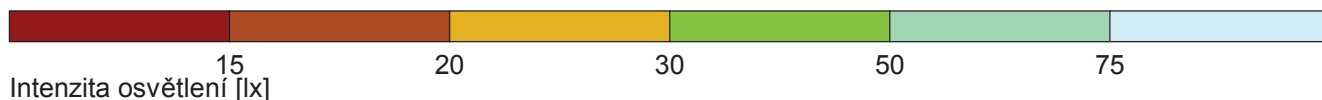
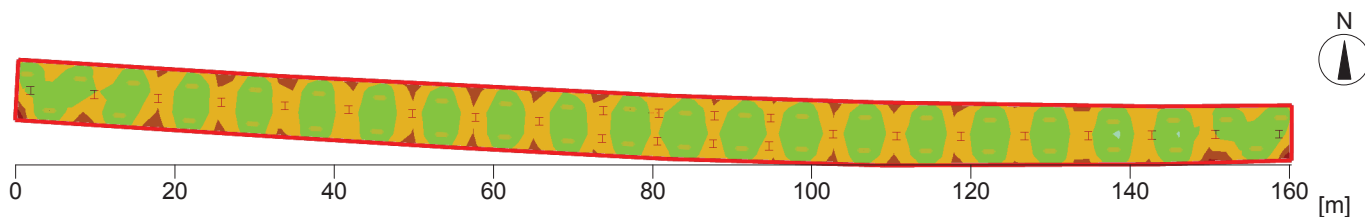


Objekt : Český Brod  
Popis : II.nástupiště - krytá část  
Číslo projektu : 1  
Datum : 22.04.2013

## 1 Venkovní osvětlení 1

### 1.1 Přehled výsledků, Venkovní osvětlení 1

#### 1.1.1 Přehled výsledků, II.nástupiště-krytá část



#### Obecně

Použitý algoritmus výpočtu	Složka přímá
Výška hodnotící plochy	0.60 m
Výška světelného bodu. [m]:	3.94 m
Udržovací činitel	0.80
Celkový světelný tok všech zdrojů	134400 lm
Celkový výkon	1512 W
Celkový výkon na ploše (1223.18 m2)	1.24 W/m2 (3.83 W/m2/100lx)

#### Intenzity osvětlení

Udržovaná osvětlenost	Em	32.3 lx
Minimální osvětlenost	Emin	15.6 lx
Maximální osvětlenost	Emax	52.1 lx
Rovnoměrnost g1	Emin/Em	1:2.07 (0.48)
Rovnoměrnost g2	Emin/Emax	1:3.34 (0.3)

#### Typ Č. výrobce

1	42	<b>Siteco</b>	
		Objednací č.	: 5LS32971C
		Název svítidla	: FR 100
		Osazení	: 1 x T26 (OSRAM) 36 W / 3200 lm

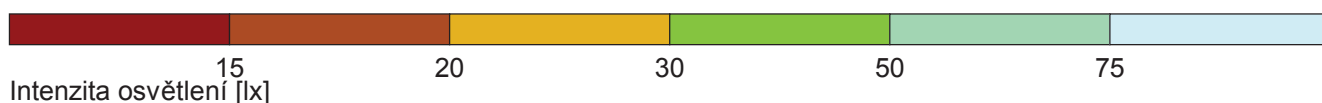
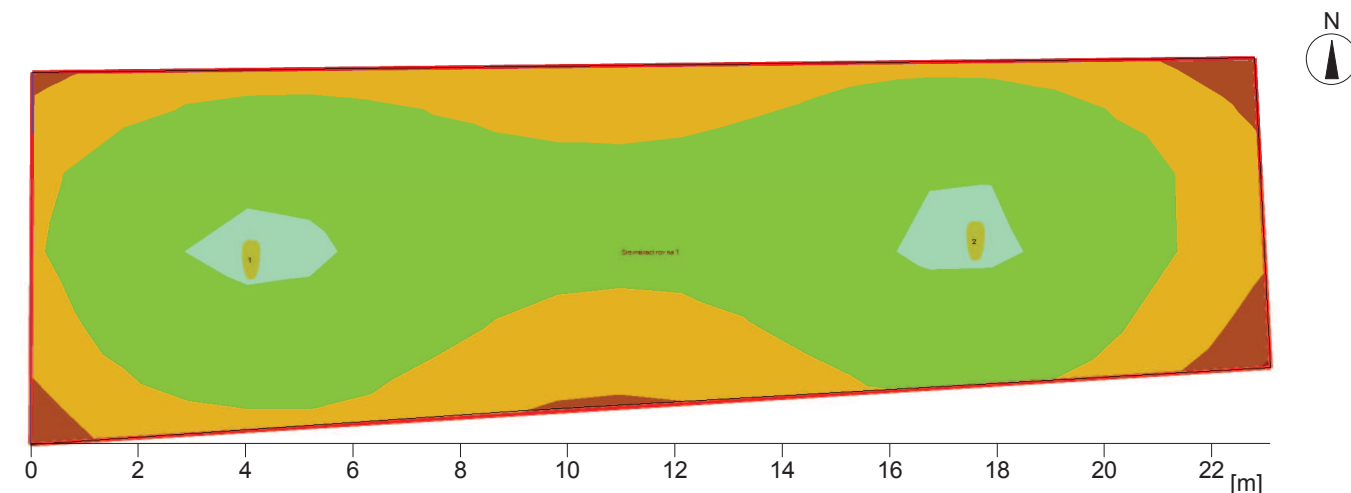


Objekt : Český Brod  
Popis : II.nástupiště - nekrytá část zhl.Kolín  
Číslo projektu : 1  
Datum : 22.04.2013

## 1 Venkovní osvětlení 1

### 1.1 Přehled výsledků, Venkovní osvětlení 1

#### 1.1.1 Přehled výsledků, Srovnávací rovina 1



#### Obecně

Použitý algoritmus výpočtu	Složka přímá
Výška hodnotící plochy	0.00 m
Výška světelného bodu. [m]:	5.50 m
Udržovací činitel	0.80
Celkový světelný tok všech zdrojů	19000 lm
Celkový výkon	236 W
Celkový výkon na ploše (144.70 m2)	1.63 W/m2 (4.80 W/m2/100lx)

#### Intenzity osvětlení

Udržovaná osvětlenost	Em	34 lx
Minimální osvětlenost	Emin	18.7 lx
Maximální osvětlenost	Emax	53.9 lx
Rovnoměrnost g1	Emin/Em	1:1.82 (0.55)
Rovnoměrnost g2	Emin/Emax	1:2.88 (0.35)

#### Typ Č. výrobce



#### Siteco

Objednací č.	: 5NA551E1NE01/
Název svítidla	: SR 50
Osazení	: 1 x HSE (OSRAM) 100 W / 9500 lm

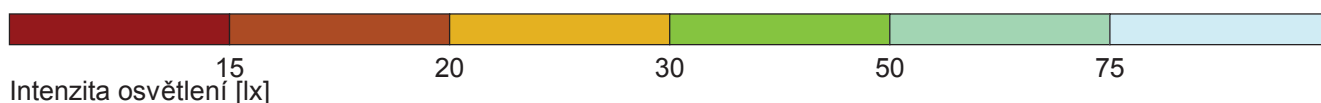
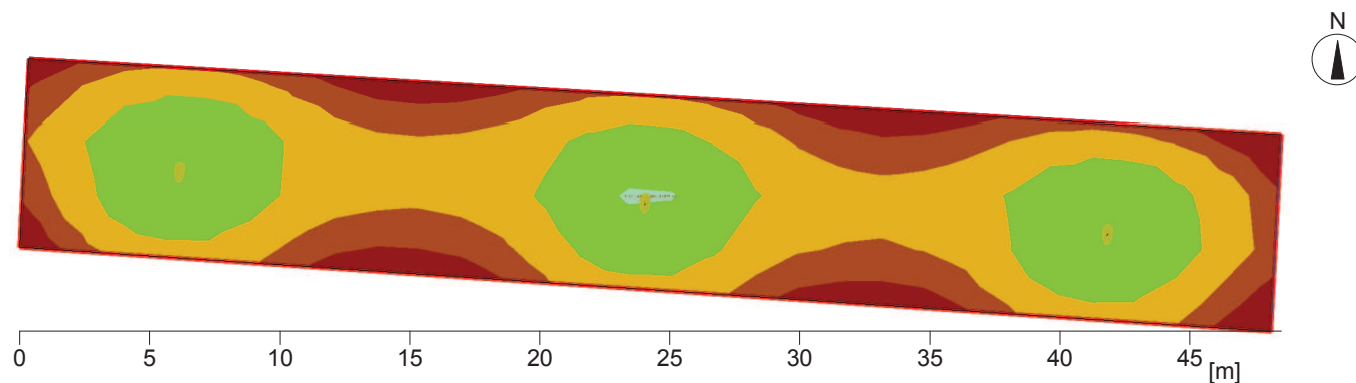


Objekt : Český Brod  
 Popis : II.nástupiště-zhlaví Praha  
 Číslo projektu : 1  
 Datum : 22.04.2013

## 1 Venkovní osvětlení 1

### 1.1 Přehled výsledků, Venkovní osvětlení 1

#### 1.1.1 Přehled výsledků, II.nástupiště-nekrytá část zhl.Praha



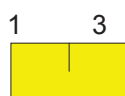
#### Obecně

Použitý algoritmus výpočtu	Složka přímá
Výška hodnotící plochy	0.00 m
Výška světelného bodu. [m]:	5.50 m
Udržovací činitel	0.80
Celkový světelný tok všech zdrojů	28500 lm
Celkový výkon	354 W
Celkový výkon na ploše (355.93 m2)	0.99 W/m2 (3.82 W/m2/100lx)

#### Intenzity osvětlení

Udržovaná osvětlenost	Em	26.1 lx
Minimální osvětlenost	Emin	11.1 lx
Maximální osvětlenost	Emax	52.2 lx
Rovnoměrnost g1	Emin/Em	1:2.36 (0.42)
Rovnoměrnost g2	Emin/Emax	1:4.72 (0.21)

#### Typ Č. výrobce



#### Siteco

Objednací č.	: 5NA551E1NE01/
Název svítidla	: SR 50
Osazení	: 1 x HSE (OSRAM) 100 W / 9500 lm